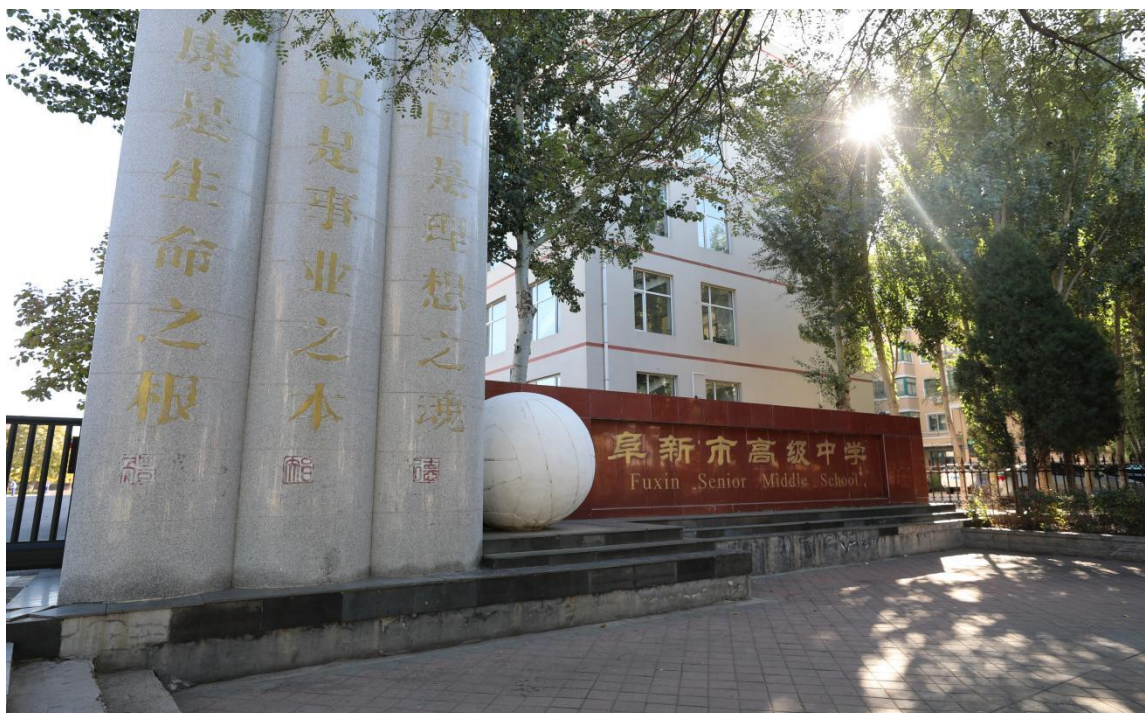


阜新市高级中学简介



阜新市高级中学是一所历史悠久、底蕴深厚、文化凸显、特色鲜明、环境优美、设备先进、师资上乘、质量一流的省级示范性高中。学校始建于1946年2月，前身为热河省立阜新中学，1948年4月更名辽北省第八中学，1955年迁到现址，更名为阜新市高级中学。1958年被确立为辽宁省重点中学，1978年被确立为辽宁省首批办好重点高中，2003年被评为辽宁省示范性高中，2021年被评为辽宁省特色高中。



学校地处阜新市政治、文化、教育中心，占地面积 70026 平方米，建筑面积 41024 平方米。有 3 栋教学楼，有图书馆、报告厅、公寓楼、体育馆和运动场地等教育教学设施，配备先进的智慧教学系统。校园绿化面积 4500 多平方米，有 60 余种树木、花草，环境优雅宜人，自然和谐。



学校现有教职工 257 名，其中正高级教师 1 人，高级教师 161 人，具有研究生学历教师 65 人，省优秀教师 4 人，市骨干教师 66 人，市教学标兵 12 人，专业技术拔尖人才 8 人，市劳动模范 3 人，市“五一”劳动奖章获得者 3 人；辽宁省高中语文名师工作室 1 个。现有学生 2959 人，教学班 62 个。

建校 78 年来，培养了以赵忠贤、杨春贵、吴亚男为代表的各级各类人才 4 万多人，校友遍布全国各地。学校先后被国家、省、市授予“国家教育部十五重点课题实验基地”、“国家教师科研基金‘十二五’规划课题实验学校”、“全国培养体育后备人才学校”、“辽宁省模范学校”、“辽宁省文明学校”、“辽宁省安全文明单位”等 70 余项荣誉称号。2019 年被评为省“最美校园”，2020 年被评为省“文明校园”，2021 年被授予省“先进基层党组织”、省“先进团委”，2022 年学校团委被评为省“五四红旗团委”。

阜新市高级中学在长期的教育教学实践中形成了“笃行致远，不负芳华”的教育理念，走出了一条凸显教育本质、旨在“立德树人”的人文特色教育之路——“行远”教育。正在“办学理念一流、师资队伍一流、教育教学质量一流、办学条件一流、校园环境一流、文化内涵一流”的目标中踔厉奋发、勇毅前行！

学校地址：阜新市细河区八一路 59 号



阜新实验中学

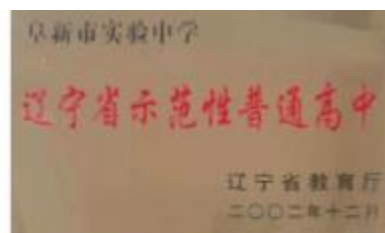
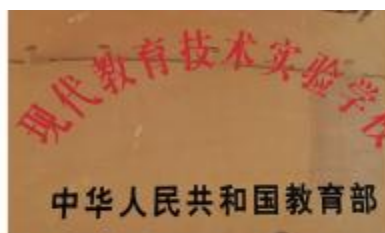


阜新市实验中学始建于1943年，是一所具有81年历史的公立学校，学校分南北两个校区，分别座落于阜新市海州区中华路95号及细河区兴工路71号，占地面积9万平方米，建筑面积6万平方米。学校拥有教学楼5座、现代化体育馆2个、还有图书馆、天文馆、阅览室、理化生实验室、探究实验室、科技活动教室、数学建模工作室、音美专用教室、微机室、语音室、心理健康教育中心、广播中心等。学校现有68个教学班，在校学生3285人，教职员工316人，其中正高级教师4人，特级教师3人，高级教师202人，硕士研究生73人，是一支“师德高尚、业务精湛、结构合理、充满活力”的高素质专业化教师团队。



阜新市实验中学是辽宁省重点高中、首批“示范性高中”、辽宁省“综合实力十强中学”、辽宁省“科技特色普通高中”，蝉联十届“中国百强中学”。学校始终秉承锐意进取，跨越发展的理念，在德育、教学、科研、体育、文化艺术、科技活动、信息技术教育、精神文明建设、心理健康教育等方面取得了骄人的成绩，先后荣获“全国五一劳动奖状”、国家教育部“教育规划科研先进学校”、“现代教育技术实验校”、“全国中小学信息化试点校”、“全国青少年计算机奥林匹克竞赛优秀参赛学校”、“全国培养体育后备人才试点校”、“全国中小学心理健康教育先进学校”、辽宁省“先进集体”、辽宁省“先进党委”、辽宁省“先进团委”、辽宁省“精神文明先进单位”、辽宁“社会信赖名校”、辽宁省“电化教育先进校”、辽宁“模范学校”（全省共10所）、辽宁省“思想政治工作先进单位”、辽宁省“普通高中课程改革先进集体”、辽宁省“基础教育系统先进集体”、辽宁省“绿色学校”、辽宁省“文明校园”等80多项国家级和省级荣誉称号。





学校连续40年高考成绩位于辽宁省前列、阜新地区第一名。1983年以来，已有132名学生考入清华和北京大学，其中三名同学分别在2006年、2008年、2010年高考中获辽宁省理科状元，多名学生被香港大学、新加坡国立大学和南洋理工大学录取，被清华大学、北京大学等39所985高校认证为优质生源基地。阜新实验中学始终发挥着基础教育龙头学校的作用，成为阜新市教育一张金灿灿的“名片”，享有广泛的社会声誉。



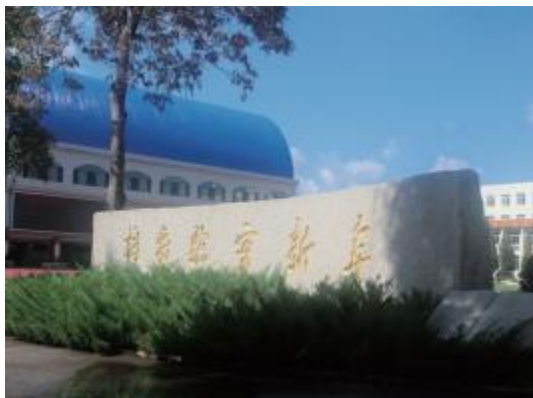
面对新时代、新形势、新任务，阜新市实验中学在学校党委领导下，坚持以习近平新时代中国特色社会主义思想为指导，全面贯彻党的教育方针，明确“科技兴校、科普育人”特色办学方向，实施了“内练素质，外树形象”的“提己树形”工程，秉持“德高、业精、敬业、爱生、服务”的教风、“笃学、善思、创新、有恒”的学风和“追求卓越、永争第一”的实验精神，已成为一所“学生向往、人民满意、组织放心、社会赞誉、特色鲜明”的现代化省级国家级品牌旗帜名校。

办学特色：随着新课程改革的不断深化，阜新市实验中学构建了“目标导航、新知导学、疑难导思、达标导练、评价导趣”为核心的五环节“导思”课堂教学方式；教学中体现互动式、启发式、探究式、体验式等特色创新教学方法；教学过程实施“四步”教学方略，着眼于培养学生思维能力和创新精神，有效促进了我校课堂效率和教学质量的大幅的提高。





学校党委注重新时代教师队伍建设。组织开展“青春献礼二十大，强国有我新征程”第三届“党旗飘扬，教育先锋”党员示范课、“青年教师优质课”、“新老教师传帮带”等形式为活动载体，开展“三师”工程活动。即青年教师迅速成为合格教师、优秀教师；中年教师进步成为校、市级省级骨干教师；老教师要努力成为专家名师。让每位教师都有梦想，每位教师都能成长，形成“人人想专业成长，人人能专业成长”的良好氛围。打造一支“品德高尚，严于律己”、“专业精湛，博学多能”、“甘于奉献，教学相长”、“关爱学生，严慈相济”、“心系学校，建家立业”的优秀教师队伍，引领教师树立“德高、业精、敬业、爱生、服务”五大形象。





校 址：辽宁省阜新市中华路95号 细河区兴工路71号

电 话： (0418) 3303049 18341856699
(0418) 6519406 13841893933
(0418) 3303000 18841868866

传 真： (0418) 6519454

网 址： [HTTP: // WWW.Fxsyedu.com](http://WWW.Fxsyedu.com)

E-MAIL: 24752355@qq.com

阜新市海州高级中学简介

阜新市海州高级中学系阜新市教育局直属全额拨款事业单位，辽宁省示范性高中，辽宁省美育特色高中。



学校位于阜新市细河区东苑小区丁香巷2号，交通便捷，周围环境优美。学校占地面积3万平方米，建筑面积2.1万平方米，拥有教学楼2幢，公寓楼1幢，综合楼1幢，并建有标准的体育馆、塑胶操场和餐厅。实验室、语音室、微机室、多媒体教室及信息化网络教育齐全。

学校树立“为每个学生发展提供适合教育”的办学理念，坚持“以人为本、以德为魂、依法治校、特色立校、全面育人”的治校方略，制定了“生存、发展、壮大、成名”的四步发展战略。以“崇德、砺志、博学、笃行”为校训，以“和谐、求实、勤奋、创新”为校风，以“敬业、乐教、善导、爱生”为教风，以“勤奋守纪、健美向上、全面发展、学有

所长”为学风。学校的区域示范性和影响力不断增强，校园洁净宜人，学生文明进取，教学质量稳步提高。学校先后荣获“全国培养体育后备人才试点学校”、“全国教育网络先进单位”、“辽宁省三、八红旗先进集体”、“辽宁省文明学校”、辽宁省“雷锋号”先进集体、市首批“校园环境艺术化先进学校”、市“师德师风建设先进集体”等荣誉称号。

学生由2000年建校初的450名发展到现在的2000余名，拥有45个教学班；教师由2000年建校初28名发展到现在的185名，其中正高级教师2名，高级教师110名，市级骨干教师和学科带头人24名，成为我市高中教育后来居上之典范。

学校以“为党育人、为国育才”为目标，以争做“四有好老师”为标准，即有理想信念、有道德情操、有扎实学识、有仁爱之心的“四有”好老师。

学校努力培养学生“坚韧、坚毅、坚持”的海高品格；“自我超越、不屈不挠”的海高精神；“海纳百川、宽容豁达”的海高性格，并使其内化成每个学生特有的思维方式和行为准则。

学校非常重视对青年教师的培养，为年轻教师的成长提供各种平台。新教师入职时有师傅引领，学校在教育教学管理等方面都给予更多的平台和锻炼机会。始终坚持开展教师发展目标化培养，努力引导教师做博雅者、慎独者、仁爱者，

做学生的筑梦人，从而打造了一支师德高尚、业务精良、甘于奉献、敢于争先的优秀教师队伍。

阜新市第二高级中学



学校简介：阜新市第二高级中学是市教育局直属的辽宁省重点高中，1979年建校。学校坐落于阜新市新邱区文慧路末端，占地 3.5 万平方米，校园内建有 5400 百平方米的教学楼，4000 多平方米的综合楼，4200 余平方米的宿舍楼及 1200 平方米的餐厅楼，近 8000 平方米的塑胶场地。为满足学生生活需要，设有完备的浴池、食堂、洗衣房、商店等生活设施，解决家长和学生的后顾之忧。为满足教育教学发展的需要，学校投资兴建了集体育、艺术教学、学术报告等功能于一体的大型综合楼。学校教学设备先进。有标准的校园网络系统，所有教室都引进数字化教学手段，配有大屏幕投影设备。全新的新、老三室，馆藏图书近 10 万册。学校现有教职工 105 人，其中中学高级教师 35 人，一级教师 40 人，有 18% 的教师具有研究生学历。现有教学班 24 个，在校学生 1250 人。



远
足
活
动



新

生

军

训





精彩的社团活动



一年一度的秋季运动会



阜新市蒙古中学



阜新市蒙古中学

完善的硬件设施

学校办学条件优良、教学设施先进、校园环境整洁、优美。占地面积65000平方米。现已有三幢教学楼、两幢学生公寓、一幢实验楼、两座学生餐厅、400米塑胶跑道、5个篮球场、2个排球场、阅览室、图书馆一应俱全，基本实现了教学手段的现代化、标准化。

精良的师资队伍

我校拥有一支实力强，素质高，结构合理的教职工队伍。他们业务精良，学历达标，现有高级教师97人，具有硕士学位教师10名，多名教师已取得研究生同等学历。国家级、省级、市级骨干教师46名，省级学科带头人2名，市级名师工作室一个，省、市级优秀教师、名师25人，各级各类骨干教师占教师总人数39%。

优秀的蒙中学子

我校自建校以来为国家培养了数以万计的优秀学生，毕业生中有的升入北京大学、南开大学、西安交通大学、天津大学、北京交通大学、大连理工大学等全国著名高校，有的成为各级领导机构的主要负责人，有的成为国家科技、教育、卫生等领域的著名专家。尤其是近几年，中、高考录取率达到99%，本科进线率达到83.2%。

圆梦的助学政策

学校积极开展扶贫助学工作，构建国家、社会、学校三位一体的民族学校助学体系。把国家政策落到实处，每学期按时足额发放助学金，严格执行治理“三乱”政策，绝不乱收一分钱。充分挖掘社会助学资源，形成了国际友人、民主党派、部队官兵、企业、宗教人士、校友等多渠道捐资助学模式。在校内设置助学岗位，成立了“蒙中园丁助学基金”。76%的在校生都能得到各种形式助学扶持基金。“为每名学生提供平等的受教育机会，不让每一名学生因为经济困难而辍学”是学校为保证教育公平所作的努力和承诺。



校园俯瞰图



辛勤的园丁



辛勤的园丁



蒙中学子——刘宁



蒙中学子——宝石



蒙中学子——吴丽娜



蒙中学子——齐跃



蒙中学子——刘志尧



民族活动



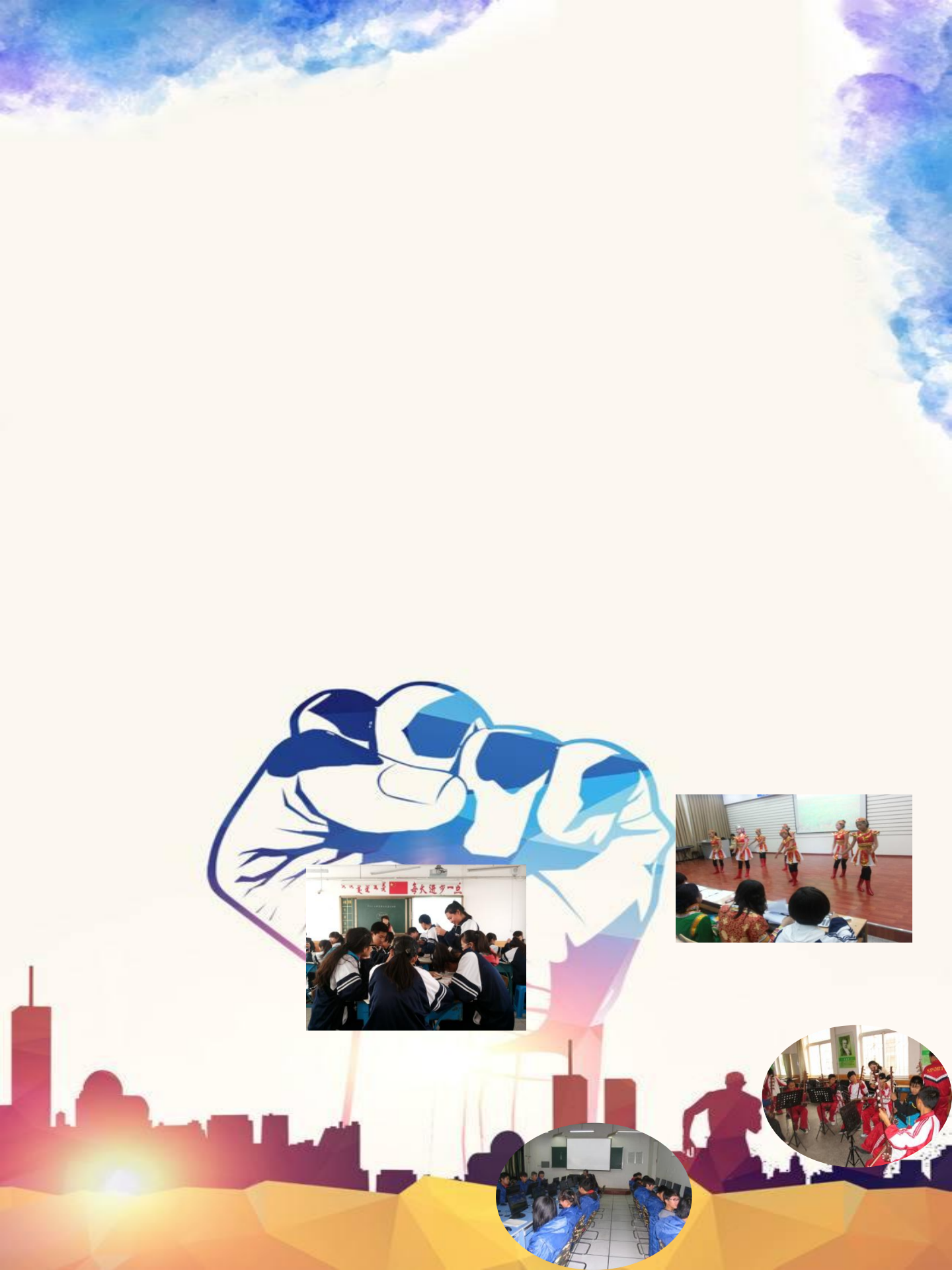
第二课堂



课堂掠影



综合实践教育





爱 / 严 / 礼 / 信 / 博



阜新市第十六中学



阜新市第十六中学成立于1983年，2000年迁址于经济技术开发区开发一街，是市教育局唯一一所独立初级中学。学校占地面积22886平方米，建筑面积5560平方米，校园硬覆盖率达100%。拥有200米塑胶田径场地，篮排球、羽毛球、乒乓球场地及器械训练场地，供师生开展体育活动。学校所有教学班全部安装触控一体机教学设备、拥有一个现代化录课室、三个标准的理化生实验室、一个信息技术教室、一个图书室及师生阅读教室，学校教育设施完善，校园环境温馨幽雅，文化气息浓郁。

办学方针

Our mission

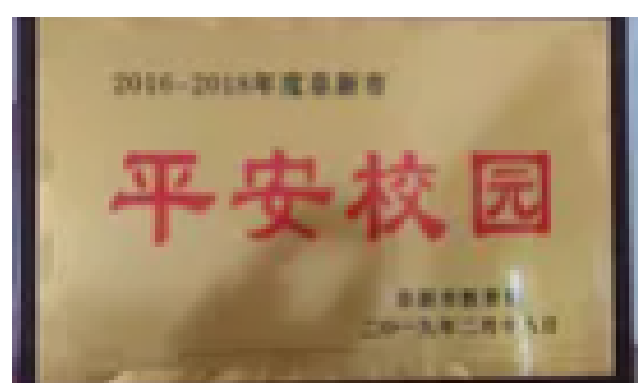
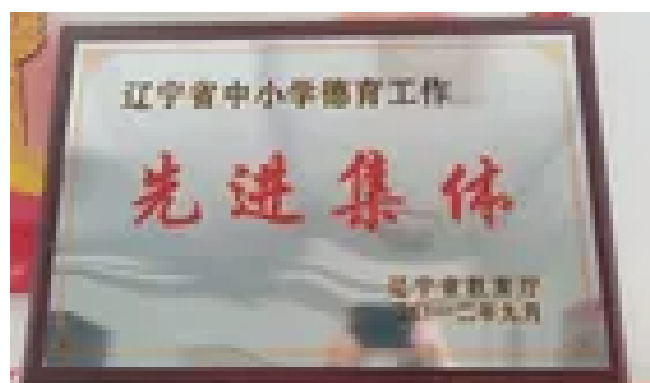
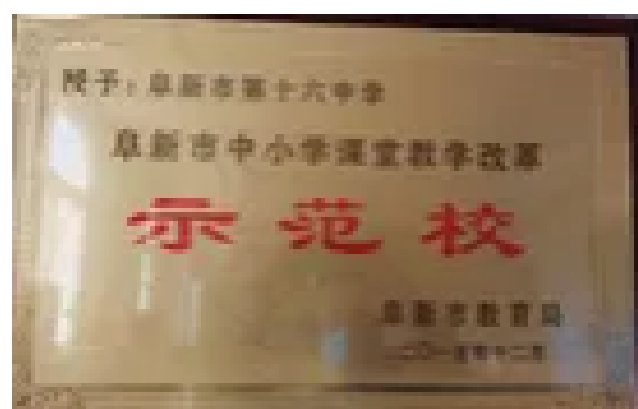
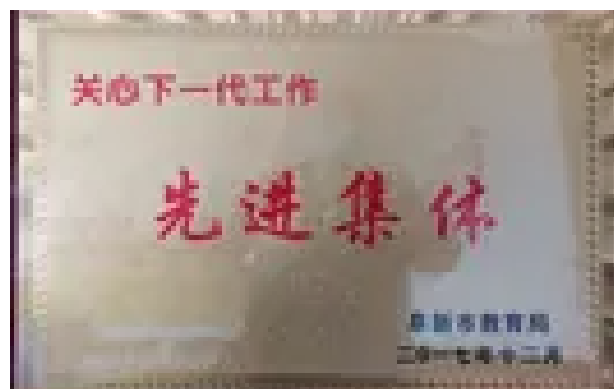


为学生终身幸福
奠基、为教师持
续发展服务，创
建家长满意学
校。





学校先后获得辽宁省首批课程改革示范校、辽宁省中小学德育工作先进集体、辽宁省家长学校示范校；阜新市先进集体、阜新市教学管理先进学校、阜新市深化教学改革构建自主高效课堂实验工作先进学校、阜新市校本研训示范校、阜新市绿色学校示范校、阜新市平安文明学校、阜新市关心下一代工作先进单位等荣誉。



师资力量 Faculty strength



学校拥有一支师德高尚、业务精湛的优秀教师队伍。省职业道德标兵1人；省德育工作先进个人1人；省骨干教师4人；省优秀班主任1人；市骨干教师15人；市名师1人；市学科带头人4人；市优秀班主任3人；市五一劳动奖章获得者1人；市优秀教育工作者2人，市优秀教师1人；市长杯大赛优胜者1人，市教育局教学标兵4人、教学优胜者3人。



党支部书记、校长：刘艳国

副校长：陈凌

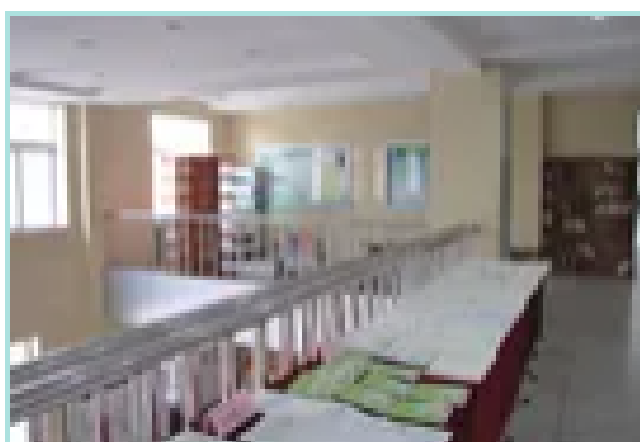
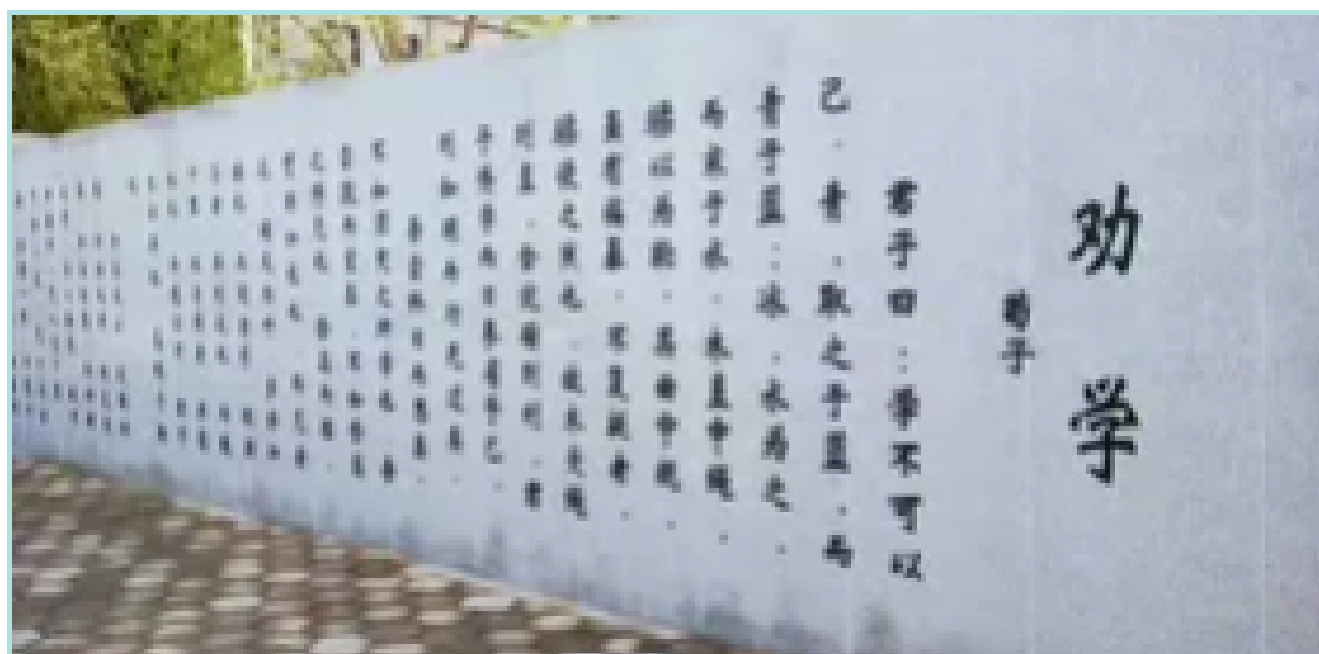
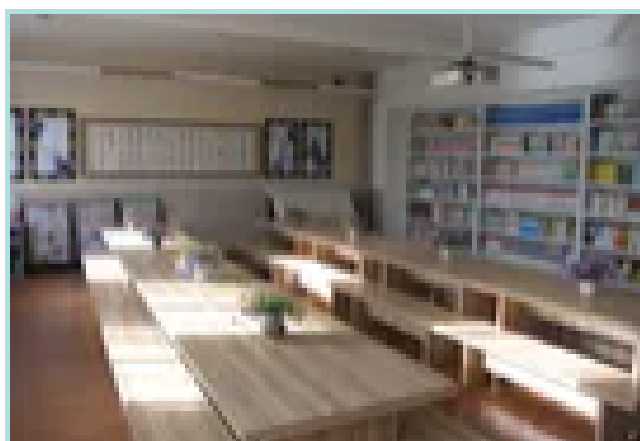
副校长：朱福昌

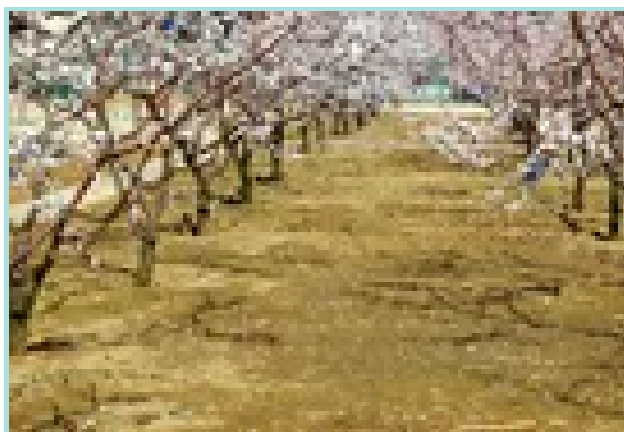
党支部副书记、工会主席：裘艳红



- 教学设备先进
- 教师敬业乐业
- 学生全面发展







特色活动

Featured activities



联系我们 Contact us



学校地址：阜新市开发区开发一街

